

Private Debt
Investor

Seoul Forum 2019

7 November
The Westin Chosun

**Creating global opportunities
for Korean capital**
한국 자본을 위한 글로벌 기회 창출

www.privatedebtinvestor.com/seoul | #PDISEoul

PEI

CONNECT

with 200+ Korean LPs
and private credit
decision makers
200여 명의 글로벌 사모대출
결정자들과의 네트워크 구축

The second annual **PDI Seoul Forum** returns on **7 November**, creating unrivalled opportunities to align your fund strategies with the investment preferences of more than 100 Korean LPs.

Join the 200+ strong audience of your global peers and Korean LPs shaping global capital flows, at a GP:LP ratio of 2:3 and strengthen your fundraising prospects.

제2회 **PDI Seoul Forum**이 11월 7일에 개최됩니다. 100여 명의 한국 LP들이 선호하는 투자 선호도에 맞춰 펀드 전략을 조정할 수 있는 절호의 기회를 놓치지 마세요.

글로벌 자본 흐름을 결정하는 200여 명의 글로벌 동료 및 한국 LP(GP, LP의 2:3 비율 구성)들이 참석하는 본 포럼에 참석해 투자 포트폴리오를 다양화 지키고 자금 조달 효율을 높여보세요.

ACCELERATE

your investment strategies
amongst Asia's largest LPs and
global industry leaders
아시아 최대 LP들과 글로벌 업계 리더들
사이에서 투자 전략 발전시키기

SUPERCHARGE

your fundraising in Korea
투자 포트폴리오를 다양화 하는글로벌 전략

SHAPE

the global capital flows
글로벌 자본 흐름 형성



Featured sessions

핵심 세션

Strategies for successful fundraising in Asia

- Opportunities in private debt: How do Korea and Asia compare with the rest of the world?
- The dos and don'ts of fundraising in Korea
- What is the role of asset management companies in Korea and how do they work?

Developed market focus: Where to find value in private credit?

- US, Europe and Australia: Where are these markets in the debt cycle?
- How is currency risk impacting investor sentiment in these markets?
- What type of deals are currently available in these markets?
- What is the risk-adjusted return expectation?

Korean LP perspectives on private debt

- How do global trends or local regulations encourage investors to pursue private debt?
- What makes LPs confident to increase allocations to private debt?
- What risk appetite and geographic focus appeals to Korean LPs?

Keynote panel: Global debt under the microscope

- The role of private debt within the wider portfolio
- Addressing the impact of unique global issues in debt
- The tighter terms and limited deal sourcing opportunities: How do they affect return expectations
- Lessons learned from the global financial crisis

기조 패널: 살펴보는 글로벌 대출

- 더 넓은 범위의 포트폴리오 내 사모대출의 역할
- 사모대출 관련 글로벌 이슈의 영향: 더 엄격한 조건과 제한적인 투자처 발굴 기회가 기대 수익률에 미치는 영향
- 글로벌 금융 위기를 통해 얻은 교훈
- 실물자산 사모대출은 투자자의 선호도에 어느 수준에 있는가?

아시아 내 성공적 자금 조달 전략

- 사모 대출의 기회: 전 세계 다른 국가 대비 한국과 아시아에서는 어떤 기회가 생겨나고 있는가?
- 한국 LP들이 국제적으로 투자할 수 있는 것과 투자할 수 없는 것은 무엇인가?
- 한국에서 자산 관리사의 역할은 무엇이며 이들은 어떻게 움직이는가?

선진 시장 집중 탐구: 사모대출의 가치를 어디에서 찾아야 하는가?

- 미국, 유럽, 호주: 이 시장은 대출 주기 상 어디에 위치하는가?
- 통화 리스크가 이 시장에서 투자자들의 정서에 어떤 영향을 미치고 있는가?
- 이 시장에서 현재 어떤 종류의 거래가 가능한가?
- 리스크가 조정된 기대 수익률은 어떤 상태인가?

사모대출에 대한 한국 LP들의 관점

- 글로벌 트렌드와 현지 규제 상황은 투자자들이 사모대출을 모색하도록 어떻게 장려하고 있는가?
- LP들이 사모대출 투자를 확대하고 있는 이유는 무엇인가?
- 한국 LP들의 리스크 성향과 지리적 포커스는 무엇인가?

View full agenda on website: www.privatedebtinvestor.com/seoul
공식 페이지에서 전체 어젠다 확인하기



Supercharge fundraising with the most influential Korean LPs

국내 최대 기관 투자자와 만나보세요

AUM (in USD)*

Others 타사
34%
546 bn

66%
1.2tn

Top 5 key players 국내 5대 기관 투자자

- » National Pension Service (NPS)
- » Samsung Life Insurance
- » Korea Investment Corporation (KIC)
- » Korea Post
- » Hanwha Life Insurance

*PDI R&A result: AUM calculated under the category of insurers, pension funds, corporates, and sovereign wealth fund.

PDI R&A 조사 결과: AUM(총 운용자산)은 보험회사, 연금, 기금 및 국부펀드를 대상으로 계산하였습니다.

Connect with confirmed attendees

확정 참석자와 네트워크 구축

- » ABL Life Insurance
- » Affiliated Managers Group
- » AIALife Korea
- » CapitaLand Fund Management
- » Catella Asia
- » Crescent Capital Group
- » Crestline Investors Inc
- » DGB Life Insurance
- » Government Employees Pension Service (GEPS)
- » Hanwha Life Insurance
- » Hyundai Marine & Fire Insurance
- » I Squared Capital
- » KB Life Insurance
- » KDB Life Insurance
- » Korea Investment Corporation (KIC)
- » Korea Post
- » KTB Asset Management
- » Lotte Non-Life Insurance
- » Meritz Fire & Marine Insurance
- » MetLife Investment Management
- » MG Non-Life Insurance
- » Mizuho Group
- » National Federation of Fisheries Cooperatives
- » National Pension Research Institute
- » National Pension Service
- » Payton Capital
- » Samsung Fire & Marine Insurance (SFMI)
- » Samsung Life Insurance
- » Seoul Guarantee Insurance
- » Shinhan Life Insurance
- » The K Non-Life Insurance
- » Willis Towers Watson and more...

Full attendee list available at www.privatedebtinvestor.com/seoul
공식 페이지에서 전체 참석자 명단 확인하기

Featured speakers

핵심 연사



BK Cheon
Chief Investment Officer
DGB Life Insurance



Tom Connolly
Chief Investment Officer and Head
of the Global Private Credit
Goldman Sachs Group



Dr. Gabriella Kindert
Expert in Alternative Lending
Board Member
Mizuho Group



YongGwan Kwon
Head of Private Equity Team
Hyundai Marine & Fire Insurance



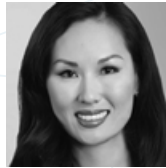
Hakku Lee
Executive Vice President
KTB Asset Management



Lee Landrum
Managing Director
US Direct Lending
BlackRock



YoonPyo Lee
Head of Global Investment Team
KDB Life Insurance



Sandra Lee Montgomery
Partner
Proskauer



Michael Patterson
Governing Partner and Portfolio
Manager of Direct Lending
HPS Investment Partners



Greg Racz
Co-founder & President
MGG Investment Group



SukMoon Woo
Head of Investment Banking
Division
Shinhan Life Insurance



JungYong Yang
Head of Asset Management
Department
Meritz Fire & Marine Insurance

Access the leading private debt community in Korea

Book now and save US\$400 before 2 Oct

글로벌 사모대출 커뮤니티에 액세스하기

지금 바로 예약하여 \$400의 할인 혜택 받기

(10월 2일까지 혜택 제공)

US\$2,695 Full price 일반요금 US\$3,095

Register today 오늘 등록하기

www.privatedebtinvestor.com/seoul



Maximise your time and fundraising potential

Join us at the Tokyo Forum in the same week

Private Debt
Investor

Tokyo Forum
2019

Maximise your time in Asia and take advantage of extra savings with a full access pass to connect with more than 200 Japanese and Korean LPs across two industry-leading events in Tokyo and Seoul.

US\$4,851 Full price US\$6,190

Book now and save

For further information about ticket types and pricing, please contact

티켓 종류와 가격에 대한 자세한 정보는 당사에 문의하시기 바랍니다.

Customer Service 고객 서비스 :

+852 2153 3844

asiaevents@peimedia.com



Cocktail sponsor 칵테일 스폰서



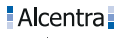
Luncheon sponsor 오찬 스폰서



Lead sponsors 리드 스폰서



Co-sponsors 공동 스폰서



Sponsor 스폰서



Supporting association 협력 기관



Contact us 문의

Program enquiries
프로그램의 관련 문의

Ms. Niann Lai

+852 2153 3243

niann.l@peimedia.com

Sponsorship enquiries
스폰서십의 관련 문의

Sponsorship Team

+852 2153 3846

asiasponsorship@peimedia.com

Registration enquiries
등록의 관련 문의

Customer Services

+852 2153 3844

asiaevents@peimedia.com